

AAA cercasi BAR metaforici

I locali mutano veste e proposte. Ecco che cosa cambierà nei criteri della progettazione e, parallelamente, delle aspettative del pubblico nei prossimi anni



Giuseppe Montrucchio

Non è una semplice suggestione. È una realtà emergente. Di più: una dichiarazione esplicita di un bisogno e di un desiderio: il consumatore vuole stabilire una relazione più stretta con gli oggetti del quotidiano e anche con i luoghi fisici in cui normalmente avviene la propria esperienza della socialità. Dove termini come affettività e memoria, estetica e funzionalità si fondono e creano una nuova

grammatica degli spazi e degli arredi.

Dove una corrente diffusa di soggettività e di interazione apre un territorio di espressione interessante per il design, chiamato a disegnare l'identità di questi nuovi luoghi del *leisure*, rispettando i desideri di un consumatore che, a ridosso del terzo millennio, sa esprimere con decisione e determinazione la propria volontà di partecipazione attiva e intensa.

LOCALI SENSORIALI: UNA BOCCATA DI OSSIGENO AROMATIZZATO

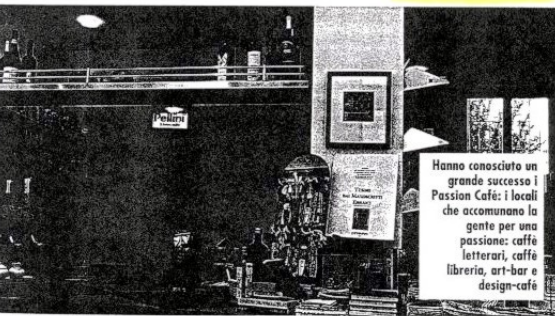
il caso più emblematico di questo orientamento è rappresentato dalla progressiva diffusione dei locali sensoriali o "touch", dei nuovissimi Oxy Bar, che propongono una boccata di ossigeno puro e aromatizzato al cedro, patchouli, eucalipto, a clienti comodamente seduti al tavolo, dove una macchina, attraverso speciali tubicini, ero-

ga una miscela di aria fresca e pulita, dagli effetti leggermente euforizzanti. C, ancora, di alcuni bar parigini che, accanto alle consuete consumazioni, offrono consigli in chiave psicoanalitica.

CONCEPT CAFÉ: ALLA SCOPERTA DI GUSTI NASCOSTI ED INEDITI

La scelta di una dimensione più personale e intima nella ricerca del piacere si accompagna anche alla diffusione dei Concept Café, di locali dominati da un concetto tematico portante, da una provenienza geografica o da un mondo evocativo, che vuol ad esplorare gusti nascosti e inediti.

L'accresciuto interesse per la degustazione e per un cerimoniale nella preparazione dei cibi, la propensione verso i prodotti che implicano una gestualità di consumo coreografica, o una modalità di consumo originale e complessa, sottendono la proposta di un rito sociale, conviviale, che, alla fine, riesce a rendere più magico e atteso il momento dell'assaporare lento e intenso.



Hanno conosciuto un grande successo i Passion Café: i locali che accomunano la gente per una passione: caffè letterari, caffè libreria, art-bar e design-café

Dai locali sensoriali ai Concept Café, si possono individuare trend